

优质
High Quality

创新
Innovation



快速
Fast

高效
Efficiency

KST

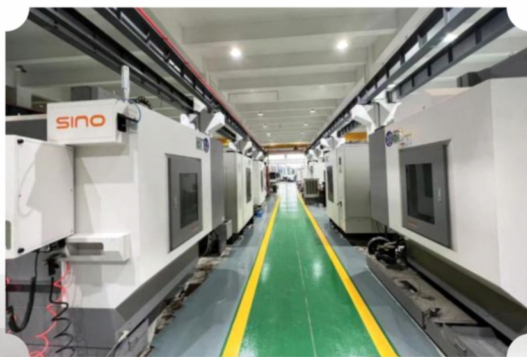
凯思特科技

www.kaisite-tech.com



企业简介 >>>

浙江凯思特科技有限公司是一家以专业设计、研发、生产各类铝型材热挤压模具的企业，公司成立于2010年9月，目前位于浙江省湖州市长兴县。设计和技术团队来自国内知名企业，拥有先进的设计理念和30多年铝型材热挤压模具行业经验。公司配备有模拟挤压设备2套，研发能力强。2015年通过ISO9001质量认证，2019年荣获“高新技术企业”和“民营科技企业”称号。公司现有员工100余人，其中高级技术人员30多人。拥有大型加工中心等数控研发设备，以及真空淬火炉、真空回火炉等先进模具生产专用设备100余台。每年可设计制造 $\Phi 140-\Phi 1000\text{mm}$ 各类模具25000套，具备成型分析能力（CAE），公司产品主要出口国外及国内建筑铝型材、工业铝型材、汽车轻量化、高铁车体铝型材、光伏太阳能边框的企业。



追求卓越工艺

发展历程 >>

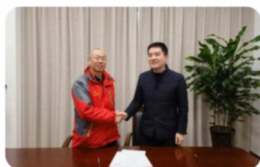
2010年9月 苏州凯思特成立



2018年 获得“江苏省民营科技企业”



2020年12月 湖州市南太湖管委会招商引资，签订投资协议，新厂房选址于工业开发区。



2022年8月 厂房落成，苏州凯思特乔迁至长兴县全新厂房，浙江凯思特正式投产。



2015年 获得质量管理体系ISO9001认证



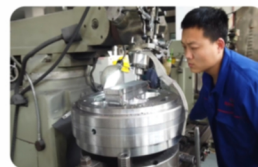
2019年 获得“高新技术企业”



2021年2月 获得“纳税贡献奖”



2023年-至今 一直努力发展中并将持续更新



专制精品模具



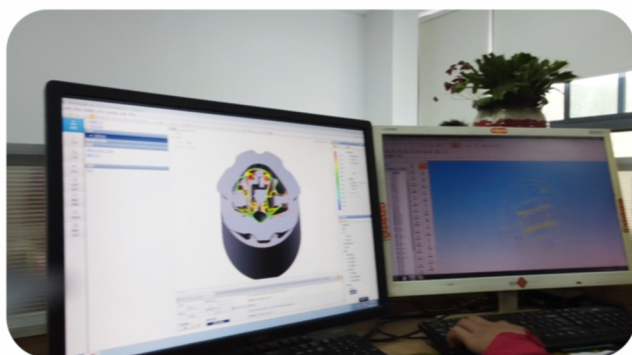
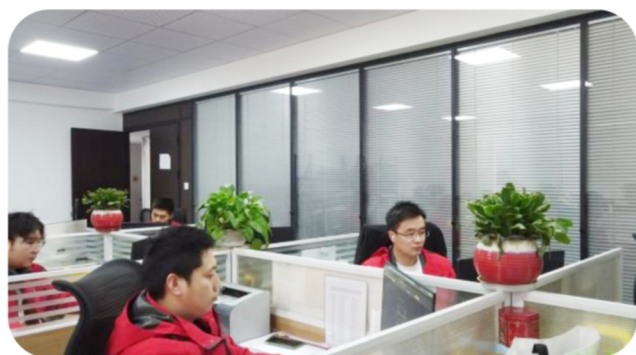
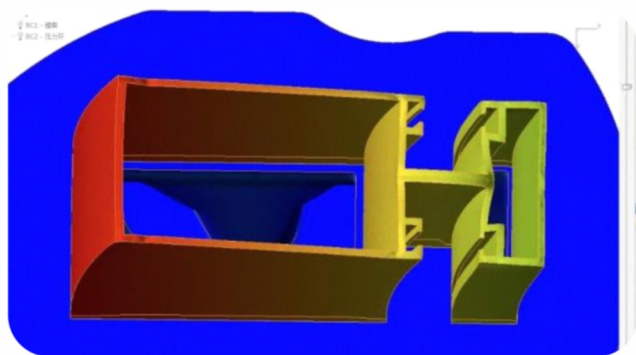
设计研发团队 >>

2010年，凯思特由张孝春先生创立，其为资深铝型材挤压模具工程师，有丰富的挤压模具设计加工经验，曾在1993年-2009年期间服务于行业内的知名企业广东中发铝业、上海友升集团、上海浙东铝业等从事模具工程师近20年之久，为凯思特的发展及制造高端精密模具奠定了扎实的基础。

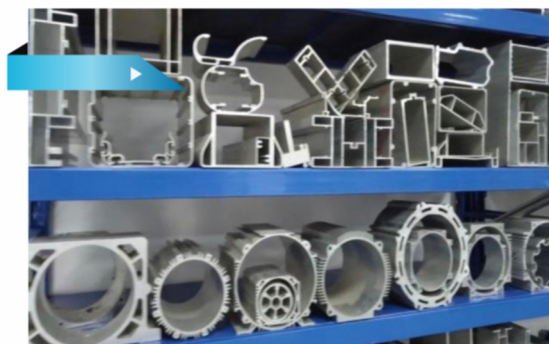
凯思特拥有一支经验丰富、专业专注、高效设计团队，拥有铝挤压专业的高级工程师，团队都是大专及本科以上学历。我们具备自主研发设计能力，勇于挑战高难度产品。针对新产品和高难度产品，生产前集中讨论和交流技术问题，促进团队合作和创新思维。技术研讨会可以帮助我们团队提高技术水平，攻克技术难关。强大的技术团队，能够提供实用的解决方案，根据客户的不同需求，完善的售前、售中、售后服务体系，专业一站式服务客户。



追求卓越工艺



我公司研发团队中有20年以上设计经验设计师1名，大专且有10年设计经验人员3名，专业设计本科人员2名，专科且有5年设计经验人员3名；同时为坚持理论与实践相结合，2016年-2017年先后引进2套德国QForm模拟挤压设备，通过系统模拟可把握模具100%成形度及控制铝的流量流速和壁厚尺寸，再与灵活的设计经验互相结合从而为客户研发生产高难度铝型材提供技术支撑。

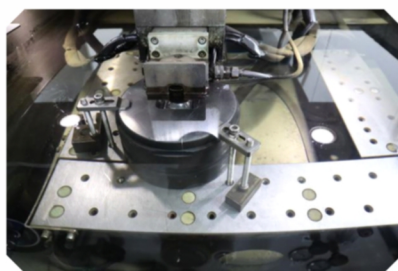


专制精品模具



先进精密设备 >>

凯思特配备了各型数控机床、加工中心、真空淬火炉、真空回火炉、慢走丝、精雕机等一系列先进模具精密加工设备120多台，投资金额3000多万，加工精度高、加工种类齐全，可满足不同客户加工需求。一系列精密的生产设备，生产能力强，机械性能稳定可靠，具有国内先进水平。计划2023年10月份再添置2台五轴加工中心，实现一次装夹完成铣削、钻孔、攻丝等多面加工，通过五轴五联动还可加工复杂模具的自由曲面，减少了多次装夹造成的重复定位误差，提高了模具的加工精度和加工效率。2024年3月再添置日本沙迪克慢走丝，多次切割提高精度，一次成形，两次提高精度，三次提高表面质量，可以进行小圆角、窄缝、窄槽及微细零件的微精加工。



追求卓越工艺

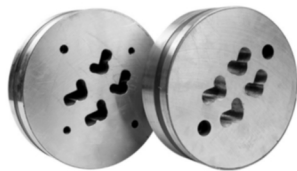


我公司配备有国内最先进真空气淬炉，进口640、540、430、320型慢走丝共8台，切割型腔最大可加工模具满足7500吨机型，970CNC及龙门铣精铣分流孔、精雕工作带都可满足大挤压机模具需要，最大加工模具直径可达1米。我公司引进配备以上精密加工设备旨在保证双孔模具精铣分流孔偏差±0.05MM以内，模具壁厚±0.01MM以内，从而保证模具技术达到行业最优。



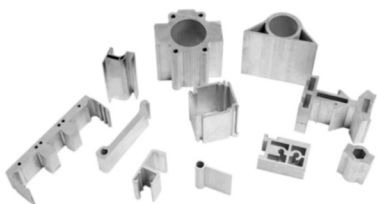
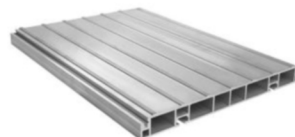
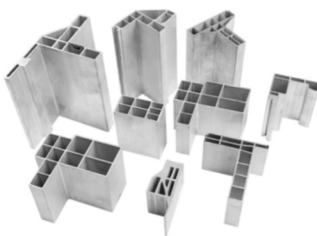
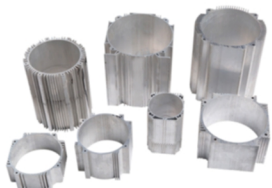
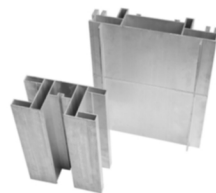
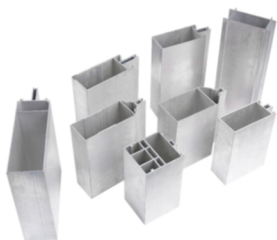
专制精品模具

产品展示 >>



产品涉及建筑幕墙、工业、新能源汽车、高铁车体、轨道交通、光伏太阳能边框、3C电子等众多领域。

追求卓越工艺



专制精品模具



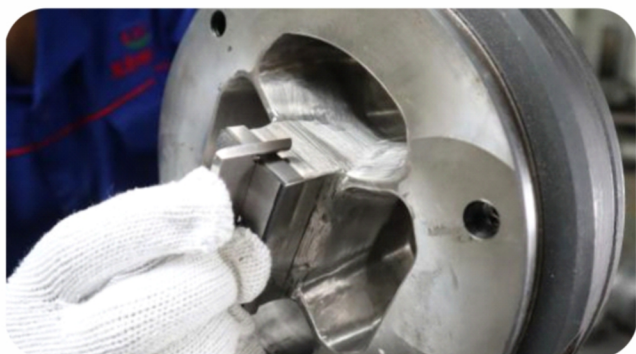
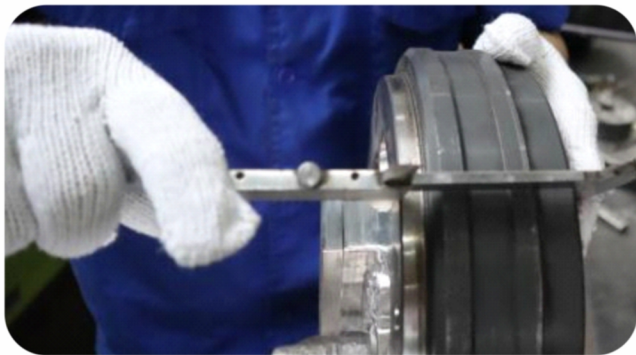
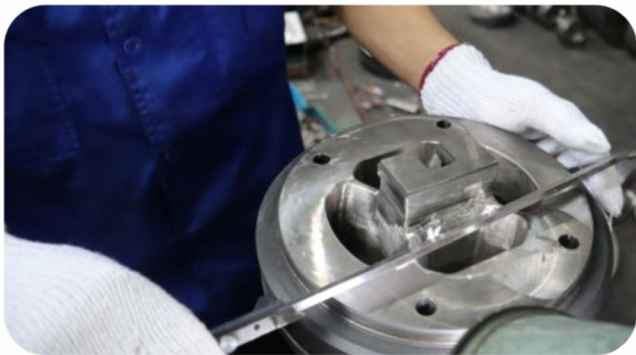
高效加工周期 >>>

常年储备直径143-768mm规格的热挤压专用模具钢，充足的原材料库存保障图纸确认即可第一时间设计生产。ERP生产管理系统从客户订单下达、设计、生产各个环节、直至出库发货全程监控每件模具的生产进度，通过系统管控加工周期，实时高效定位跟踪每件模具。加急模具设置红色图纸保障生产环节一路绿灯，并且派人全程跟踪每一环节，小模具最短加工周期仅可4-5天送达客户工厂（公司方圆200公里内）。加工中心采用多刀库方案，减少工人换刀频率缩短换刀时间，从而提高机床运转效率，缩短每件模具加工时间。工作带高低点采用CNC数控加工精雕工作带，精度更高的同时线切割完成后不用再电火花加工，大大缩短了加工周期。



追求卓越工艺

严格质量监控 >>>



首先，我们每一道工序之后都会有相应的检验，对于最终完成的产品，我们会根据客户的要求以及图纸做100%全检；

然后，我们拥有行业内完备的检测设备和工具：光谱分析仪、超声波探伤仪、台式硬度计、里氏硬度计、间隙角尺、外径千分尺、游标卡尺、双面带表卡尺、游标万能角度尺、钨钢针规、塞尺、杠杆百分表、千分表、刀口角尺等。上述检测装备完全能确保提供给客户高精度的最终铝挤压模具成品件，同时能确保满足客户对材料的理化性能、无损测试、高精度几何尺寸检测等全方位的检测要求。



专制精品模具



完善售后服务 >>

凯思特配备优质售后维护人员15人，定期对售后人员进行技能培训并择优调配，确保在试模过程中存在的问题及时与我司设计人员沟通改进，不断提高模具上机合格率，并确保所有新模具合格。售后服务时间承诺一小时之内给以响应，需要上门维修的于24小时内派售后人员到客户现场进行处理。需要返厂维修的模具，模具回厂后，返修期不超过3天。我们及时高效的售后服务，为每位客户保质保量完成订单、开拓市场保驾护航。



追求卓越工艺

企业文化 >>>



凯思特核心竞争力：

“我们”！

我们的使命：

优质、创新、快速、高效！

我们的口号：

追求卓越工艺，专制精品模具！

我们的价值观：

有原则、有分寸、尊重、包容和感激！

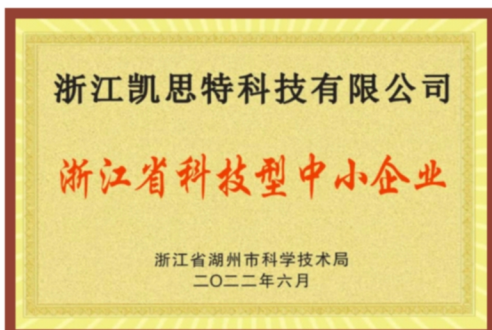
合作理由：

高品质，价格实惠，交货及时，服务周到！



专制精品模具

企业荣誉资质 >>>



追求卓越 工艺





浙江凯思特科技有限公司

www.kaisite-tech.com



+86-0572-6066288



+86-0572-6066287



+86-17372744999 / +86-15370077141 / +86-15599003470



kaisite@yeah.net / kaisite16@gmail.com



浙江省湖州市长兴县长兴大道10号