



金砦宝 —— 全球建筑安全守护者

金砦宝科技集团有限公司

结构加固系统服务商

Temperature

Energization

Train

Innovation

金砦宝 —— 全球建筑安全守护者

金砣宝 —
全球建筑安全 安全 守护者

— 结构加固系统服务商 —



目录

BUSINESS BROCHURE

01

集团介绍

02

产品应用领域

03

合作案例

04

一站式解决方案

05

未来展望

06

联系方式

集团简介

Group Introduction

金砦宝 —— 全球建筑安全守护者

金砣宝 —— 结构加固系统服务商

总部位于上海市宝山区，是集特种建材及相关产品的研发、生产、销售和服务为一体的高新技术性企业

提供工程项目全生命周期的结构加固综合解决方案

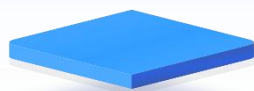


02 集团规模

金砭宝科技集团有限公司

9+

生产基地



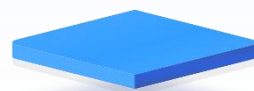
200+

全国省市



5000+

全国销售门店



200000+

客单数



集团严格按照**ISO9001**质量管理体系，**ISO14001**环境管理体系标准进行生产和运营管理、率先在特种建材行业实现了管理系统化、生产自动化、产品规模化。产品广泛用于冶金、石化、电力、桥梁、沿海防腐等工程。

金砼宝系列产品为解决混凝土缺陷以及后期养护问题提供了安全可靠的综合解决方案。

01 品牌保障

- 多年**专注产品研发、生产及销售**
- 大厂流水线式作业生产
- 产品畅销各地，在全国各地设立多个办事处

02 源头把控

- 符合**ISO质量管理体系**，国内先进生产工艺
- 产品性能优越相容性好，客户广泛认可
- 质检部严格监控每一个生产环节

03 自主研发

- 原料的采购严格把关，产品出厂严格检测
- 厂家直销，省去中间商，让利于用户，**降低产品采购成本20-50%**

04 售后服务

- **7*24小时**快速响应，24小时闪电发货
- 技术指导服务，不仅电话指导，还可提供**现场指导服务**

企业愿景



金砣宝 —— 全球建筑安全守护者

发展理念



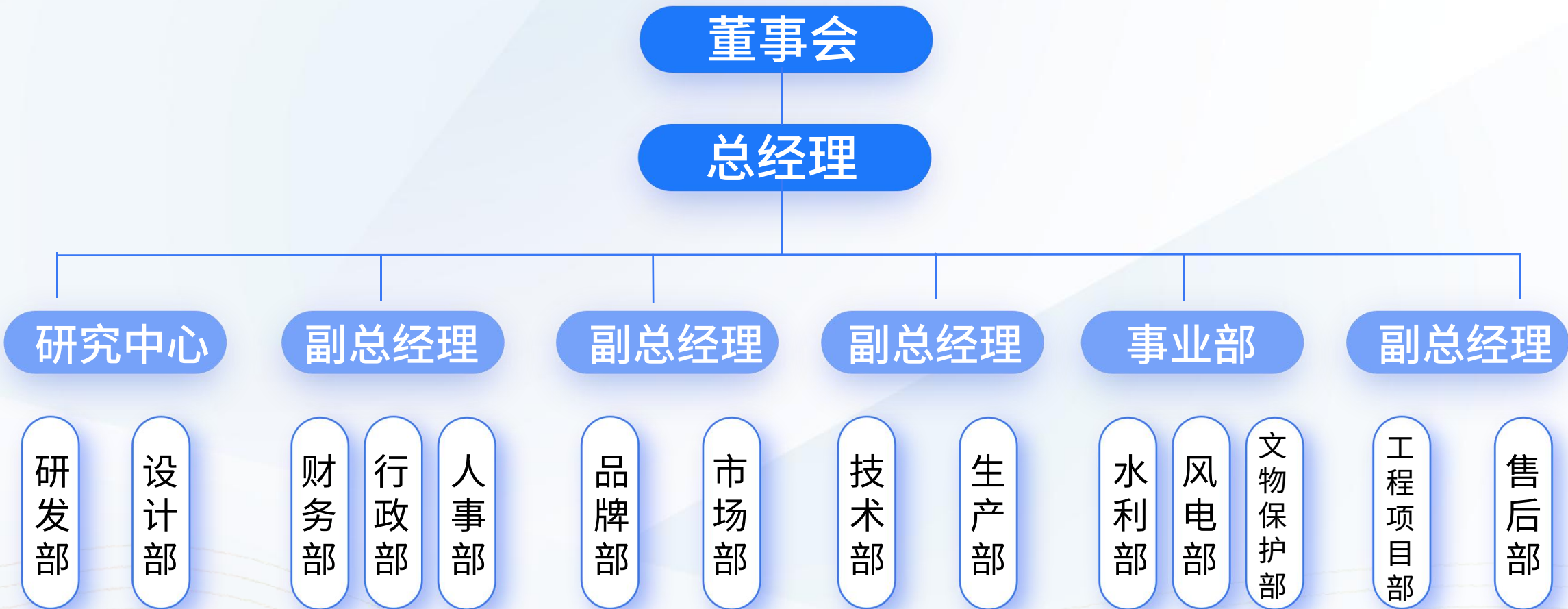
环保安康、诚信守法
至诚至信、尽善尽美

企业精神



励精图治、追求卓越

05 集团组织架构





江泽民总书记席亲切接见
集团核心领导陈国忠先生

金砼宝集团名誉董事长：陈国忠

- 正师级教授级高级工程师
- 江苏特密斯（世界第一品牌西卡前身）创始人
- 军队荣获二等功、三等功
- 江苏省军区优秀党员
- 南京军区基层建设先进工作者
- 全军老干部工作先进工作者等

研发“特密斯”混凝土高效防水剂获得：

- 联合国科技之星奖
- 第四十四届尤里卡世界发明博览会特别金奖
- 军队科技进步一等奖
- 全国科技成果推广重点突出贡献等20多项荣誉

陈国忠创办的江苏特密斯混凝土外加剂有限公司于2009年被世界建材第一品牌西卡收购。



王中平：

- 原同济大学材料科学与工程学院党委书记
- 国家发明专利4项
- 美国发明专利1项
- 主持十二五、十三五国家重点研发计划，参与973项目、参与863项目，主持了多项与地方政府和企业的联合研发工作，取得良好的社会与经济效益。

学术任职：

- 国家水泥标准委员会委员
- 上海市硅酸盐学会委员

08 发展历程

金砭宝科技集团有限公司

2010

创始人在广东从事加固
材料营销
布局人才储备发展战略

2016

成立东莞中工新材料科
技有限公司
培养核心技术研发团队

2018

成立浙江金砭宝科技有
限公司

2020

设立金砭宝科技有限公
司上海总部

2022

成立金砭宝集团有限公
司

2023

成立山东金砭宝科技有
限公司

2023

成立湖南/四川金砭宝
科技有限公司分部

金砣宝集团研发投入逐年增加，拥有多项发明专利及实用新型专利，不断提升产品技术及施工设备、优化生产工艺。

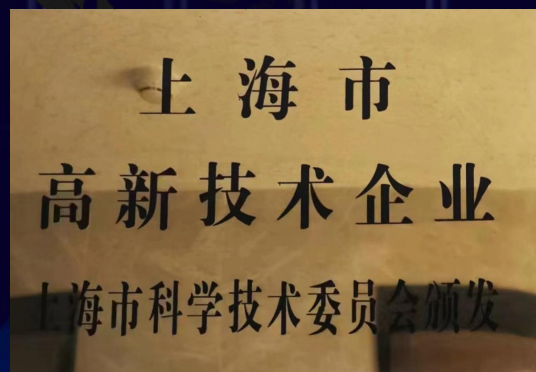


10 资质荣誉

金砼宝科技集团有限公司



建筑企业资质证书



高新技术企业



上海市城市更新研究会会员



安全生产许可证



上海市化学建材协会会员

“金砵宝”品牌自创始以来蓬勃发展，秉持自营自产自销的模式，产品现已闻名全国，并销往世界各地。

集团生产布局坚持全国化的发展战略，初步形成了以华北、华东、华南、西南为主的九大生产基地。



深化战略纵深 完善产业布局

- 为推进全国市场服务能力，金砵宝集团坚持协同发展,以上海总部为核心,各地建设产业基地。
- 金砵宝深化战略布局打开国际贸易，开拓国际市场走向全球发展道路。



产品应用领域

Product application field

金 砼 宝 —— 全 球 建 筑 安 全 守 护 者

URBAN RENEWAL

城市更新

- 建筑业发展基础量巨大
- 我国大概三分一的住宅安全储备不足
- 五六十年代城市住宅老建筑结构逐渐老龄化，加固项目逐渐增加

LOW CARBON

低碳环保

- 通过地基加固，一些因房屋沉降倾斜而存在安全风险的建筑就无需拆解重建，避免了资源浪费和造成大量碳排放。

REDUCE COSTS

结构加固

加固技术的应用，用比较低的成本恢复原设计强度，不但增加市场价值而且可以控制成本的投入。

产品国际标准制定者

1995年11月12日，创始人陈国忠的发明成果——
TMS高效抗渗防水剂，荣获第44届世界发明博览会“特别金奖”。



世界金奖

03 应用场景



文物古建



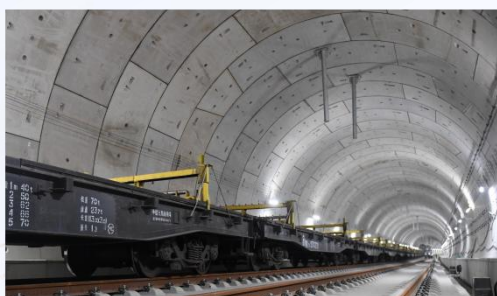
高铁轨道



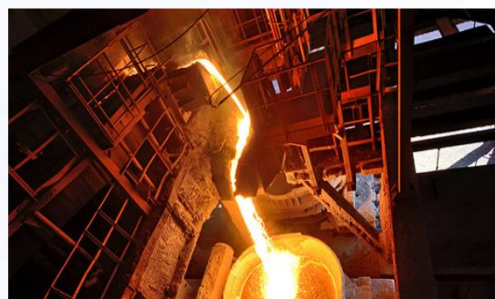
水利水电



核电风电



桥梁隧道



冶金石化

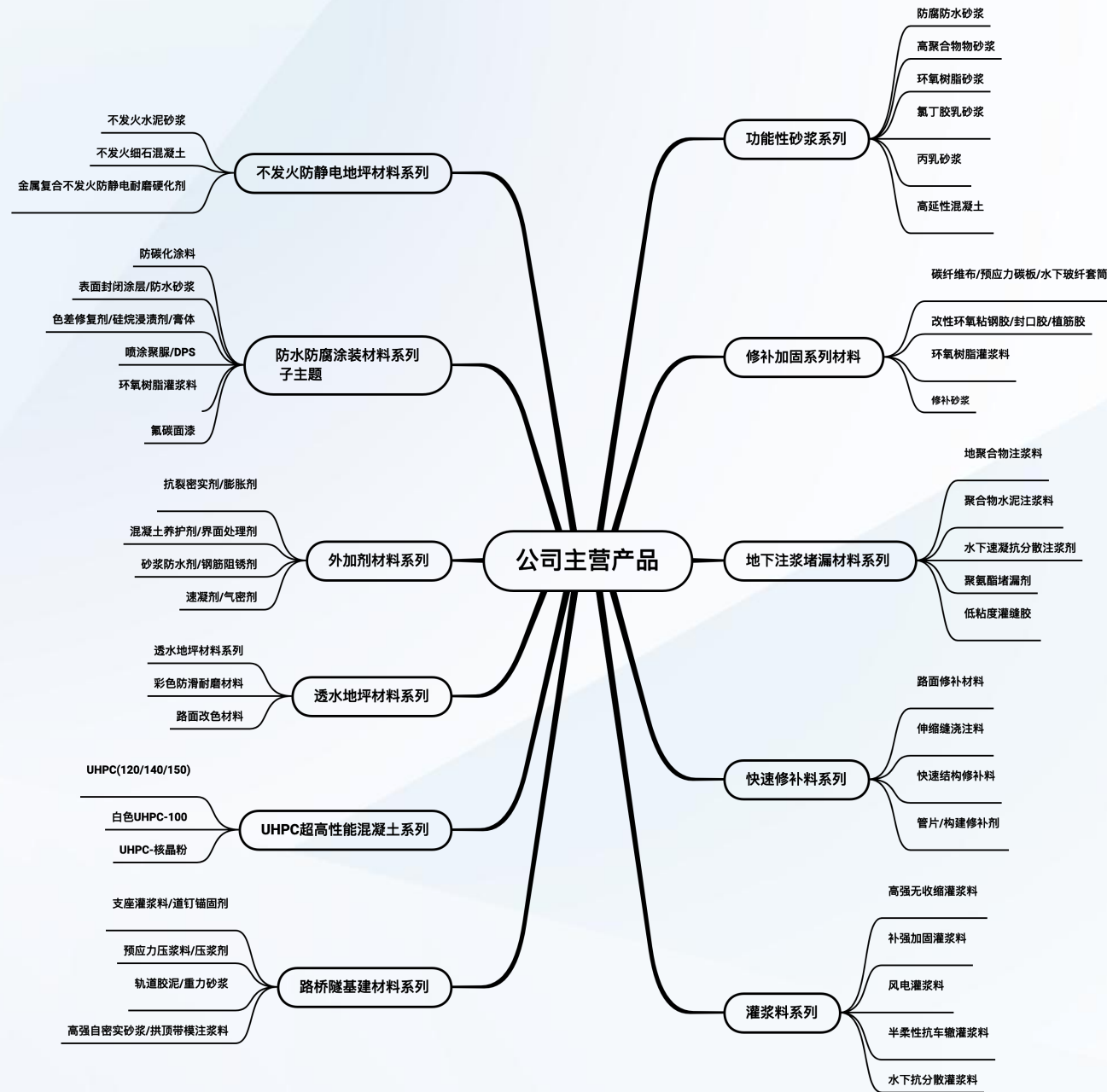


海防港口



市政民建

04 产品介绍



05 战略合作伙伴

金砵宝科技集团有限公司



金砵宝与300+企业搭建合作关系

合作案例

COOPERATION CASES

金砣宝 —— 全球建筑安全守护者

01 合作项目

上海金砣宝科技集团有限公司

文物古建 | 高铁轨道 | 水利水电 | 核电风电 | 桥梁隧道 | 冶金石化 | 海防港口 | 市政民建



上海城隍庙



上海武康大楼



上海老石库门

02 合作项目

金砵宝科技集团有限公司

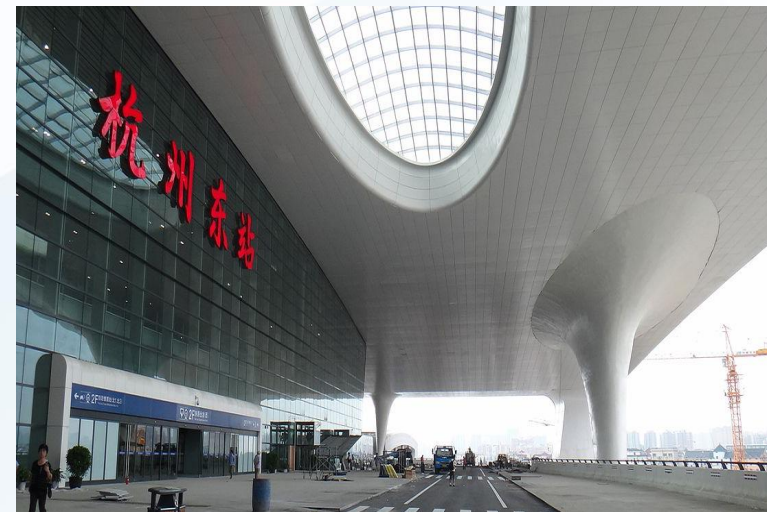
文物古建 | **高铁轨道** | 水利水电 | 核电风电 | 桥梁隧道 | 冶金石化 | 海防港口 | 市政民建



上海虹桥枢纽



郑州火车站



杭州东站

03 合作项目

文物古建 | 高铁轨道 | **水利水电** | 核电风电 | 桥梁隧道 | 冶金石化 | 海防港口 | 市政民建



长江葛洲坝



安阳红旗渠



黄河安澜水电站

04 合作项目

文物古建 | 高铁轨道 | 水利水电 | **核电风电** | 桥梁隧道 | 冶金石化 | 海防港口 | 市政民建



秦山核电站



大亚湾核电站



海上风力发电站

05 合作项目

金砫宝科技集团有限公司

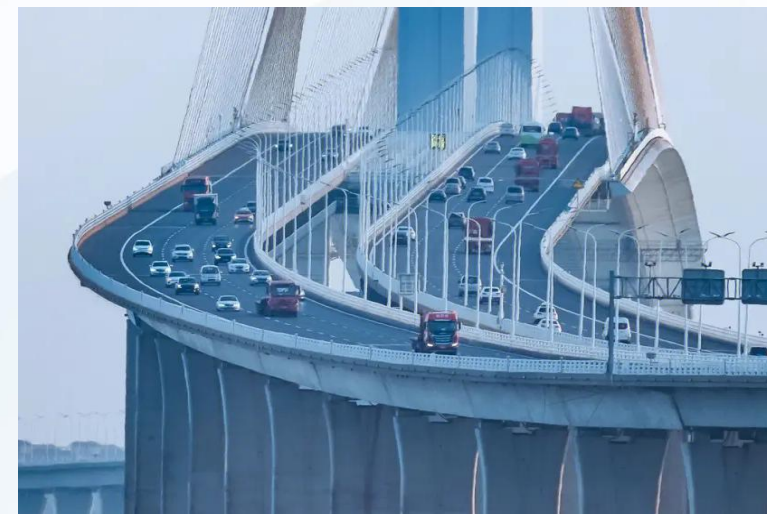
文物古建 | 高铁轨道 | 水利水电 | 核电风电 | **桥梁隧道** | 冶金石化 | 海防港口 | 市政民建



雁门关隧道



九江大桥



上海长江大桥

06 合作项目

金砢宝科技集团有限公司

文物古建 | 高铁轨道 | 水利水电 | 核电风电 | 桥梁隧道 | **冶金石化** | 海防港口 | 市政民建



马鞍山冶金



铜陵冶金



连云港石化

07 合作项目

文物古建 | 高铁轨道 | 水利水电 | 核电风电 | 桥梁隧道 | 冶金石化 | **海防港口** | 市政民建



珠海港



秦皇岛港



宁波港

08 合作项目

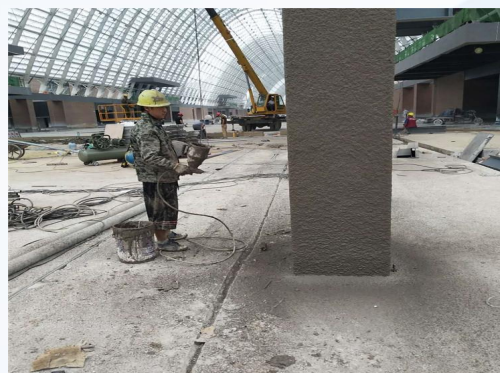
文物古建 | 高铁轨道 | 水利水电 | 核电风电 | 桥梁隧道 | 冶金石化 | 海防港口 | **市政民建**



上海铁路公安处看守所外墙加固



深圳大湾区某钢铁结构防火防腐项目



地面保温隔声一体化自流平砂浆



一站式解决方案

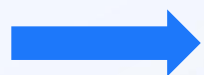
SYSTEM SOLUTION

金砵宝 —— 全球建筑安全守护者

01 八大核心优势

一站式加固服务平台

致力于打造加固全流程中多方位灵活性的服务体验



02 研发中心

金砼宝科技集团有限公司

依托于上海金砼宝科技集团有限公司的产品研发实验室，面向国家重大基础设施和绿色建筑建设需求，开展适用于特殊服役环境的特种功能防水材料应用基础及其关键技术研究。

开发加固新技术、新材料、新工艺，建设材料服役特性研究评价设施，促进加固材料科学技术向功能化、复合化、绿色化以及研究方法科学化方向发展，满足国家重大基础设施建设和加固行业发展需求。

致力于解决重大基础设施建设安全持久运行的加固技术问题

研发团队 **25+**

研发投入 **1000万+**

转化专利 **600项+**

03 技术支持

金砵宝科技集团有限公司

公司秉承“顾客至上，锐意进取”的经营理念，坚持“客户至上”的原则为广大客户提供优质的服务。

完善的售后服务团队，提供专业的技术指导服务，不仅仅是电话指导，重要客户还可提供现场指导服务



在确保您及时收到货物后，与客户做施工前的确认，以确保工程的准确进行；



及时反馈工程中的问题并提出适合生产的合理化建议，大批量施工项目，可以指导并解决现场生产问题；



与设计师、工程师沟通，以便全面理解、分析产品使用方法，注意事项；



如果发现施工难度过大或者质量不达标的情况，可以为现场的加工提供指导意见，组织员工技能培训。

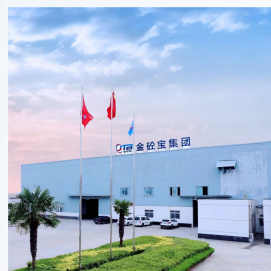
04 生产制造

引进国外先进生产线，采用德国爱立信、西门子技术，拜耳概念设计等技术，实现全流程信息化、自动化生产，树立了行业高产能、高精度、高稳定性的标杆。

1 产品全供应链协同系统

2 实时控制确保产品质量

2 产品从下单到签收全程追溯



未来展望

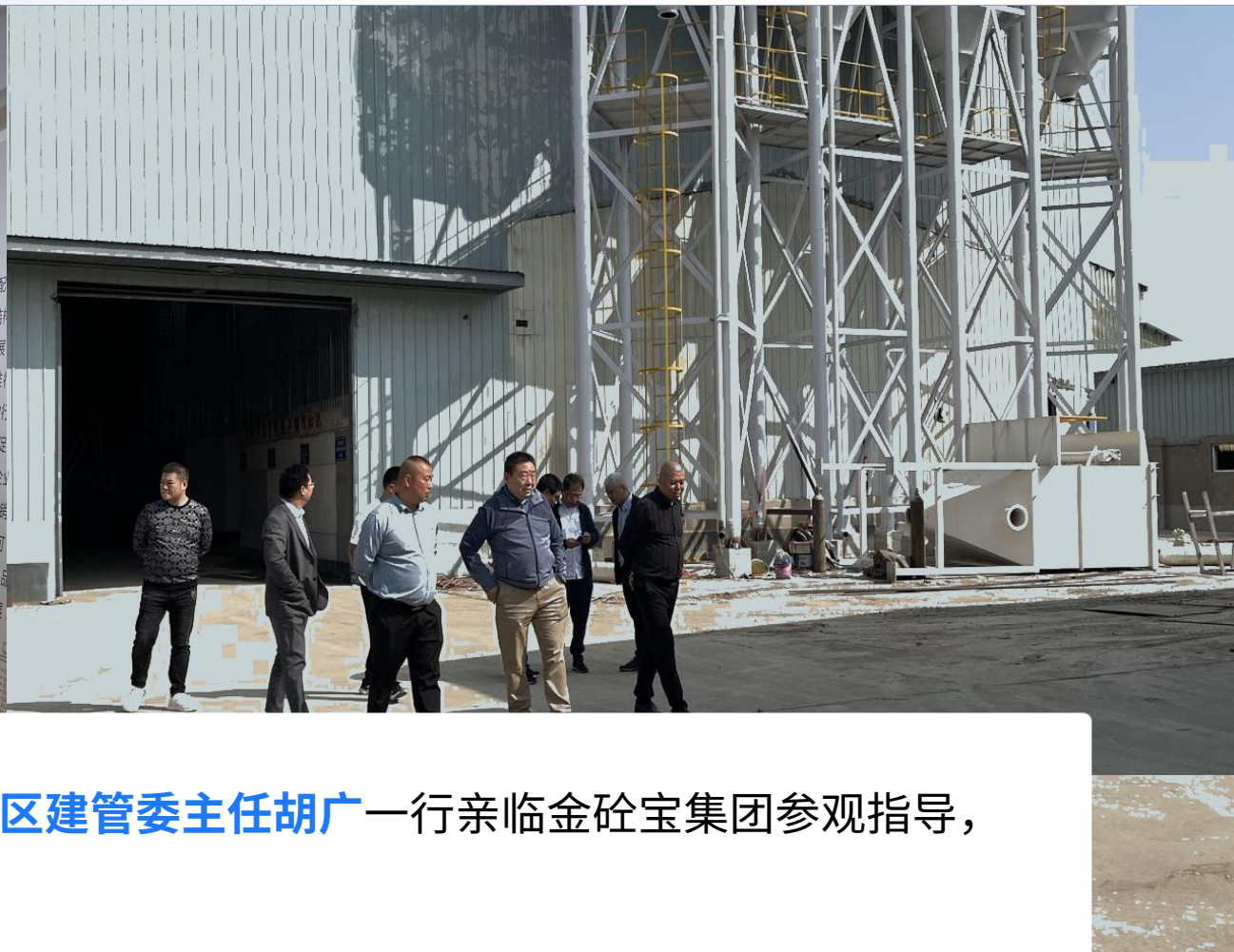
International Exhibition Hall

TOP客户

金砣宝 —— 全球建筑守护神

01 政府指导

金砣宝科技集团有限公司



2022年1月19日，**上海市住建委马韧副主任、宝山区建管委主任胡广**一行亲临金砣宝集团参观指导，对企业高度评价与赞扬。

2022年11月2日，**中国地坪协会首席专家刘小欣**一行参观金砣宝集团镇江工厂，对集团产品生产和质量管控非常认可。



结构加固解决方案系统服务商

400-772-5558



科技化展厅

JTB 金蛟宝集团
无限创造未来

十大应用场景
TOP TEN APPLICATION SCENARIOS

服务客户
SERVICE CUSTOMERS

科技品牌 第一形象

科技化展厅

ONE-STOP
HR SERVICE

联系方式

CONTACT INFORMATION

金砣宝 —— 全球建筑守护神

合作共赢

金砣宝科技集团有限公司



集团总部

上海市宝山区上海建筑科技园2号楼28层



客服热线

400-772-5558





STRUCTURAL STRENGTHENING SYSTEM SERVICE PROVIDER GOLDEN CONCRETE TREASURE TECHNOLOGY GROUP CO., LTD.

金砼宝科技集团有限公司

结构加固系统服务商

金 砼 宝 —— 全 球 建 筑 守 护 者