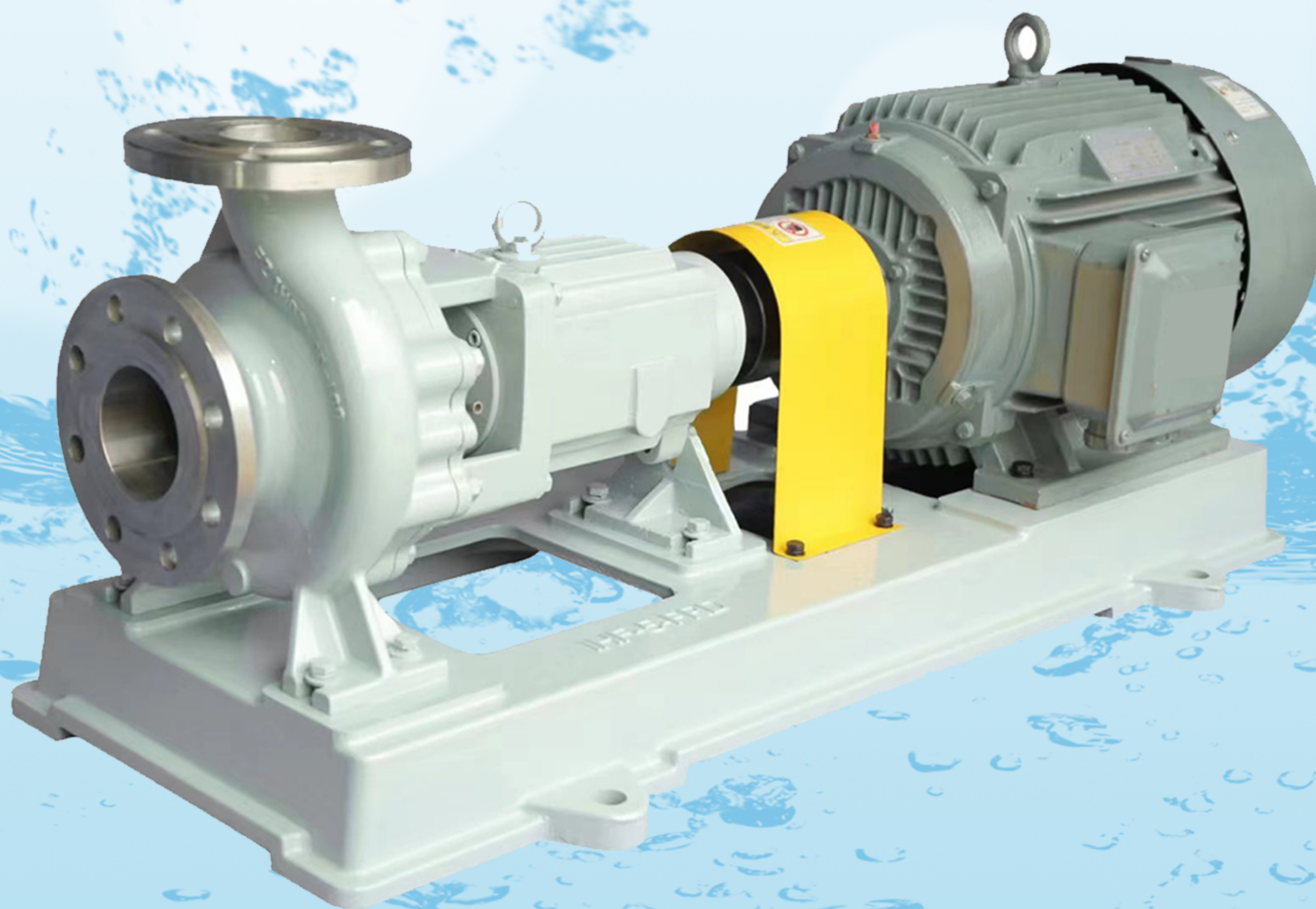




IH 型

不锈钢离心泵

IH type stainless steel centrifugal pump



IH 不锈钢离心泵

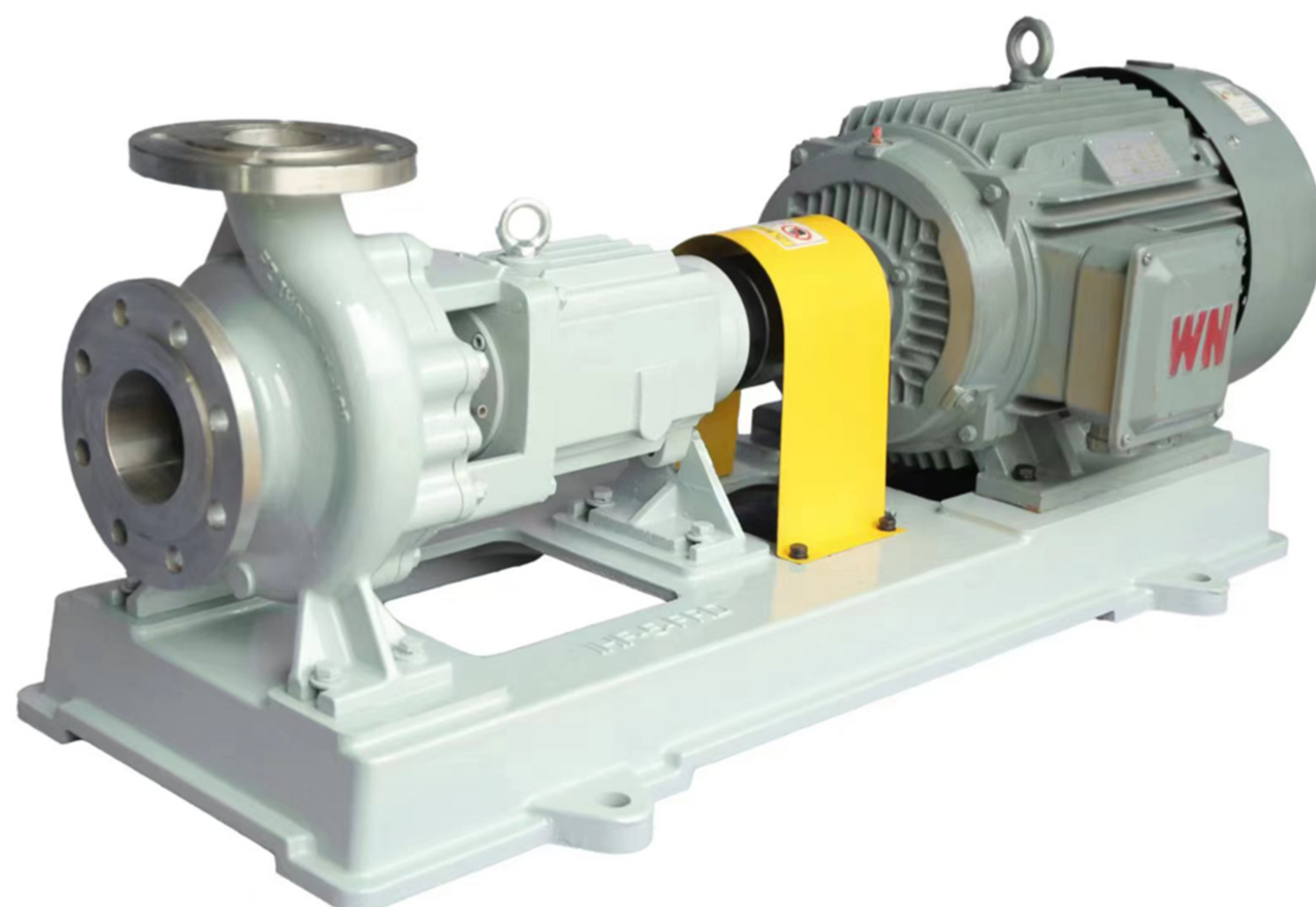
IH stainless steel centrifugal pump

IH 系列不锈钢离心泵，过流部件采用304、316L等高品质不锈钢材质制造。该泵水力模型先进。设计有内装单端面机械密封、内装双端面机械密封、外装集装式单端面机封和外装集装式双端面机封等多种密封结构，安装尺寸符合ISO2858/GB5652标准，可根据客户需要配置AP1682标准的相应的冲洗方案，广泛应用于石油、化工、医药、卫生、农药、造纸、染料、污水处理等领域。

该泵高效节能、抗汽蚀性能强，适用温度范围广。具有运行稳定、噪音振动低、可靠性高、寿命长等优点，是碱液、醇类、各种有机溶剂等介质的理想输送设备。

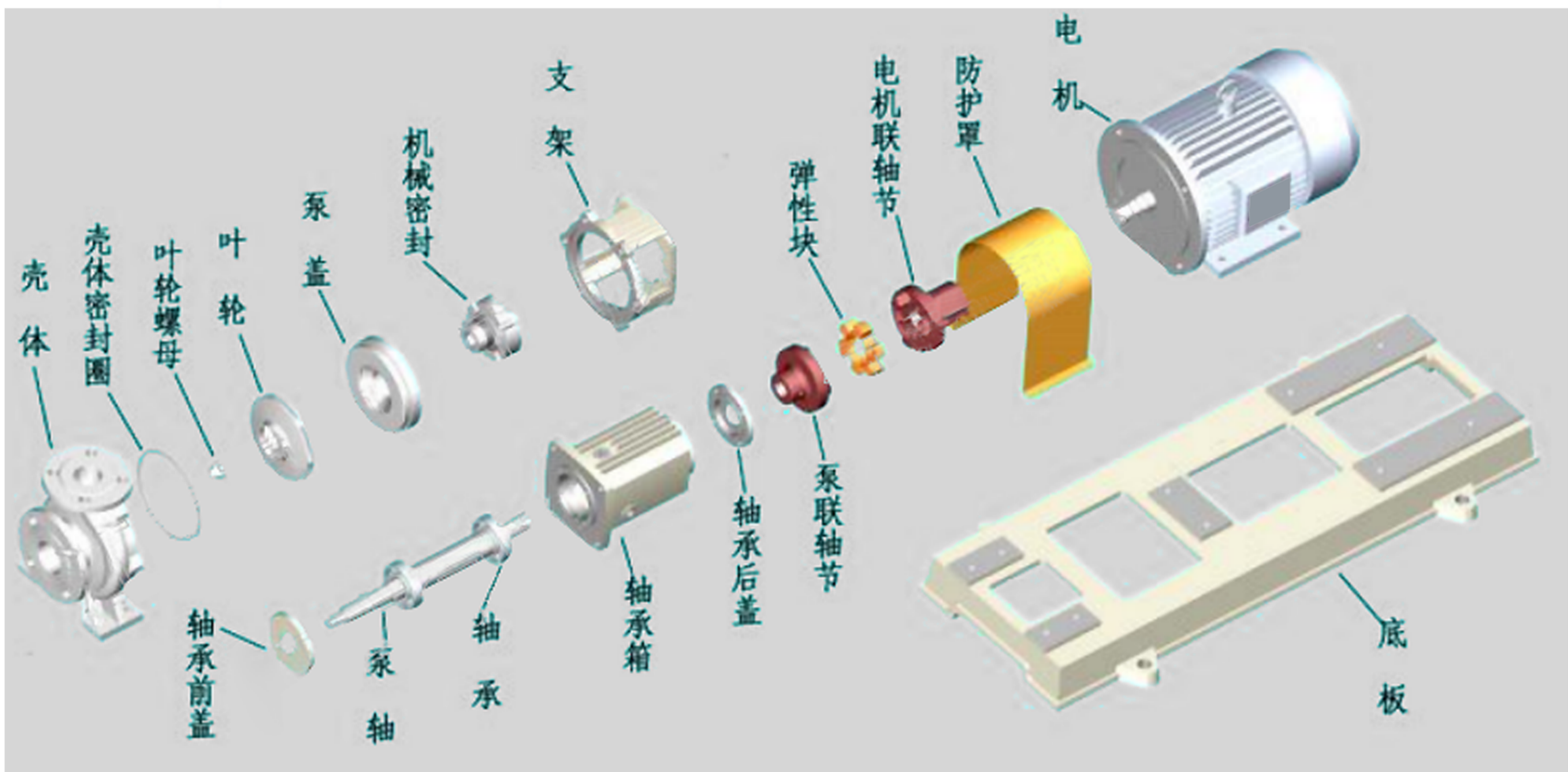
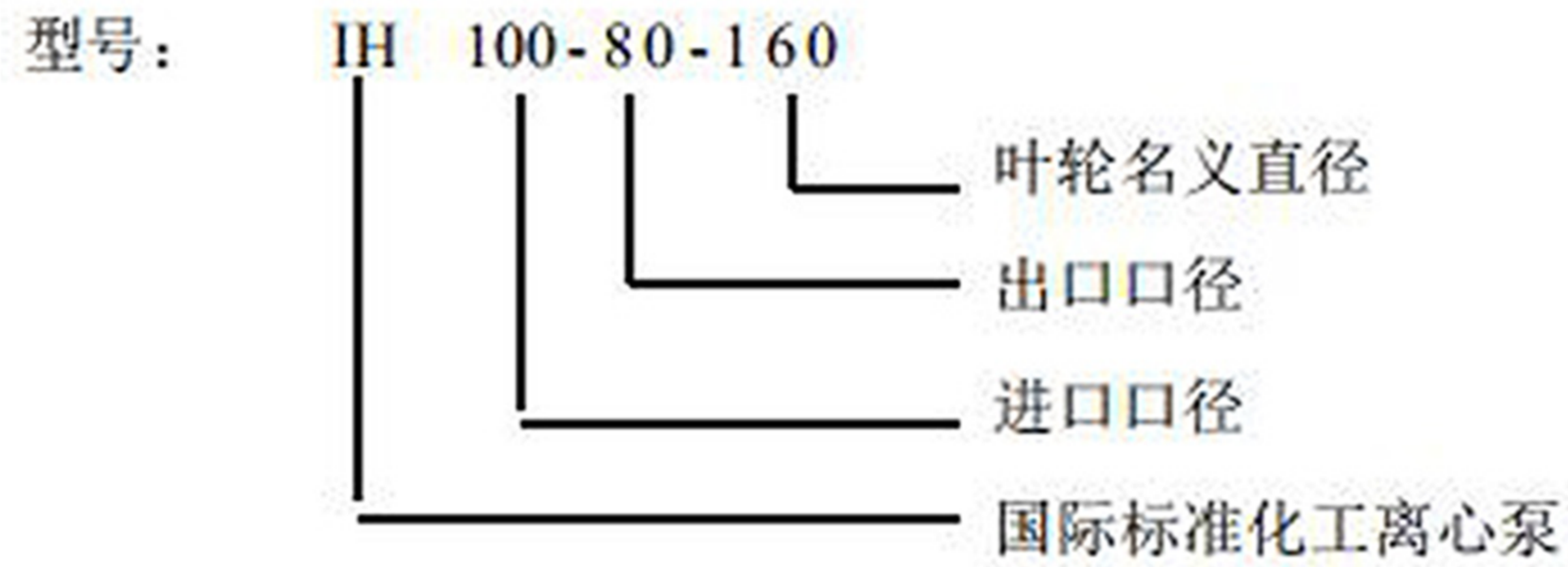
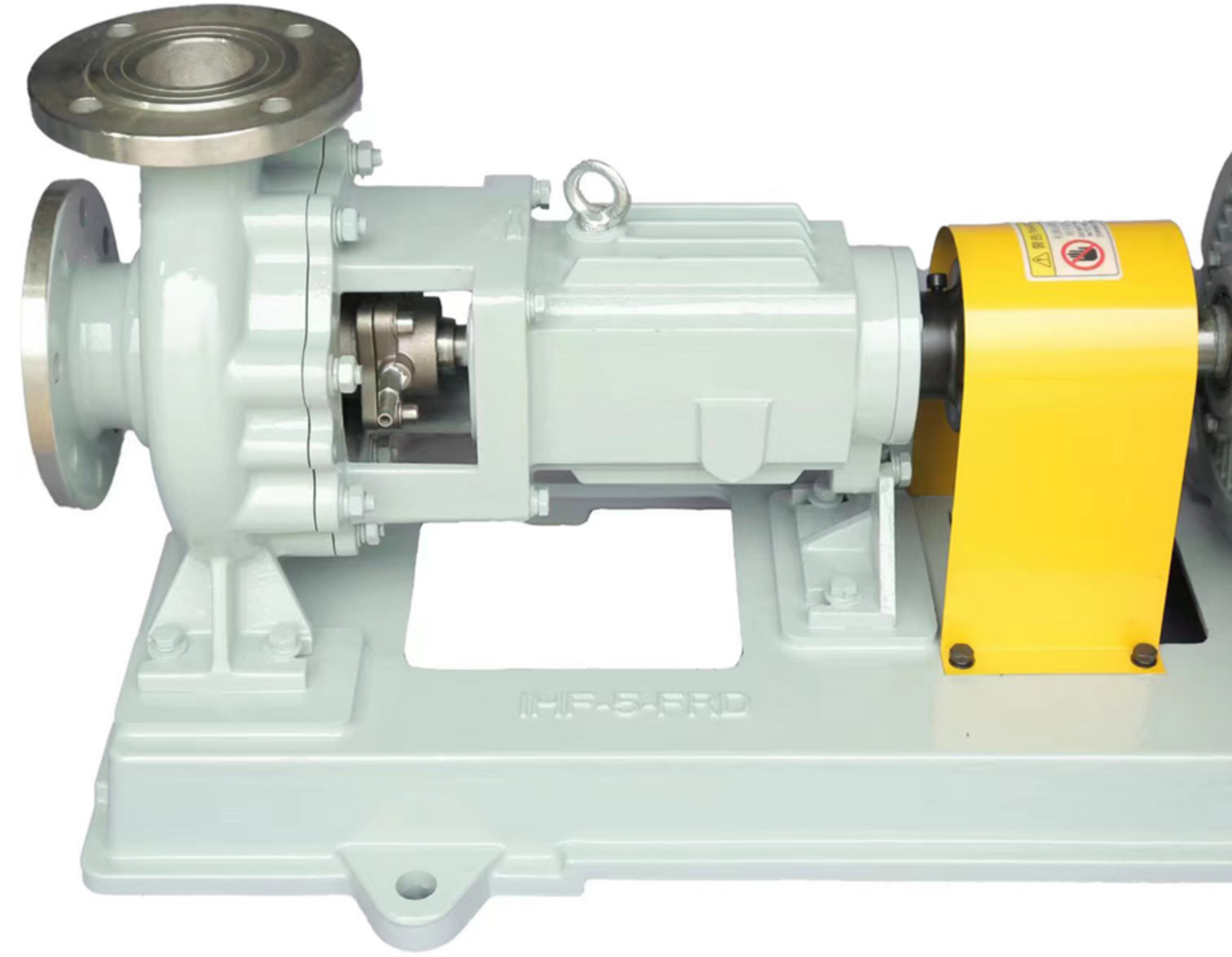
使用温度：-20~150℃，流量：1~1000m³/h，扬程：5~125m

IH series stainless steel centrifugal pump, flow parts are made of 304, 316L and other high quality stainless steel materials. The hydraulic model of the pump is advanced. The design has a variety of sealing structures such as internal single end mechanical seal, internal double end mechanical seal, external single end mechanical seal and external double end mechanical seal. The installation size conforms to ISO2858/GB5652 standard, and the corresponding flushing scheme of AP1682 standard can be configured according to customers' needs. Widely used in petroleum, chemical industry, medicine, health, pesticide, paper, dye, sewage treatment and other fields. The pump has high efficiency, energy saving, strong anti-cavitation performance and wide temperature range. It has the advantages of stable operation, low noise and vibration, high reliability and long life. It is the ideal conveying equipment for lye, alcohol and various organic solvents.



型号说明 & 结构示意图

IH Model sense&Structure and material



IH泵的型号和性能参数

Model and technical date

1. 两级电机转速性能参数

序号	型号 (Model)	转速 (Rev)=2950r/min 介质密度 (Medium density)=1000kg/m ²							
		流量 Flow (mYh)	扬程 Pump head	效率 η (%)	进口 Inlet (mm)	出口 Outlet (mm)	汽蚀余量 Npsh (m)	电机功率 Power (kW)	整机重量 Weight (kg)
1	IH25-20-125	1.5	22	27	φ 25	φ 20	2	0.75	55
		2	20						
		3.2	18						
2	IH25-20-160	1.5	33	25	φ 25	φ 20	2	1.1	60
		2	32						
		3.2	30						
3	IH25-20-200	1.5	51	22	φ 25	φ 20	2	2.2	85
		2	50						
		3.2	47						
4	IH32-20-125	2.5	22	32	φ 32	φ 20	2	1.1	60
		3.6	20						
		5	18						
5	IH32-20-160	2.5	33	30	φ 32	φ 20	2	1.5	70
		3.6	32						
		5	30						
6	IH32-20-200	2.5	51	27	φ 32	φ 20	2.5	3	100
		3.6	50						
		5	47						
7	IH40-25-125	4	21	39	φ 40	φ 25	2.5	1.5	65
		6.3	20						
		7.5	18						
8	IH40-25-160	4	33	36	φ 40	φ 25	2.5	2.2	75
		6.3	32						
		7.5	28						
9	IH40-25-200	4	51	32	φ 40	φ 25	2.5	5.5	120
		6.3	50						
		7.5	47						
10	IH40-25-250	4	81	28	φ 40	φ 25	2.5	7.5	165
		6.3	80						
		7.5	78						
11	IH50-32-125	7	22	50	φ 50	φ 32	2.5	2.2	70
		12.5	20						
		15	16						
12	IH50-32-160	7	33	48	φ 50	φ 32	2.5	4	120
		12.5	32						
		15	30						
13	IH50-32-200	7	51	45	φ 50	φ 32	2.5	7.5	155
		12.5	50						
		15	47						
14	IH50-32-250	7	82	39	φ 50	φ 32	2.5	11	220
		12.5	80						
		15	77						
15	IH65-50-125	15	22	62	φ 65	φ 50	2.5	3	85
		25	20						
		35	18						
16	IH65-50-160	15	33	58	φ 65	φ 50	2.5	5.5	135
		25	32						
		35	28						
17	IH65-40-200	15	51	52	φ 65	φ 40	2.5	11	190
		25	50						
		35	45						
18	IH65-40-250	15	82	49	φ 65	φ 40	2.5	15	250
		25	80						
		35	72						
19	IH80-65-125	35	22	66	φ 80	φ 65	3	5.5	105
		50	20						
		60	18						
20	IH80-65-160	35	33	64	φ 80	φ 65	3	11	170
		50	32						
		60	27						
21	IH80-50-200	35	52	60	φ 80	φ 50	3	15	210
		50	50						
		60	45						
22	IH80-50-250	35	82	56	φ 80	φ 50	3.5	30	360
		50	80						
		60	75						
23	IH100-80-125	65	22	73	φ 100	φ 80	3.5	11	175
		100	20						
		110	18						
24	IH100-80-160	65	35	69	φ 100	φ 80	3.5	15	215
		100	32						
		120	26						
26	IH100-65-200	65	51	65	φ 100	φ 65	3.5	30	350
		100	50						
		120	43						
27	IH100-65-250	65	82	62	φ 100	φ 65	4	45	480
		100	80						
		120	65						
28	IH125-80-160	100	38	70	φ 125	φ 80	4	30	410
		160	32						
		180	26						
29	IH125-100-200	120	55	69	φ 125	φ 100	4.5	55	590
		200	50						
		220	45						

IH泵的型号和性能参数

Model and technical data

2. 四极电机转速性能参数

序号	型号 (Model)	转速 (Rev)=1450r/min 介质密度 (Medium density)=1000kg/m ³							
		流量 Flow (m ³ /h)	扬程 Pump (m)	效率 η (%)	进口 Inlet (mm)	出口 Outlet (mm)	汽蚀余量 Npsh (m)	电机功率 Power (kW)	整机重量 Weight (kg)
1	IH25-20-125	0.75	5.5	24	φ 25	φ 20	2	0.37	51
		1	5						
		1.6	4						
2	IH25-20-160	0.75	8.5	22	φ 25	φ 20	2	0.37	56
		1	8						
		1.6	7.5						
3	IH25-20-200	0.75	13	20	φ 25	φ 20	2	0.55	68
		1	12.5						
		1.6	12						
4	IH32-20-125	1.2	5.5	28	φ 32	φ 20	2	0.37	55
		1.8	5						
		2.6	4						
5	IH32-20-160	1.2	8.5	27	φ 32	φ 20	2	0.55	60
		1.8	8						
		2.6	7.5						
6	IH32-20-200	1.2	13	23	φ 32	φ 20	2.5	0.55	80
		1.8	12.5						
		2.6	11.5						
7	IH40-25-125	2	5.5	35	φ 40	φ 25	2.5	0.37	58
		3.2	5						
		4	4						
8	IH40-25-160	2	8.5	33	φ 40	φ 25	2.5	0.55	65
		3.2	8						
		4	7.5						
9	IH40-25-200	2	13	30	φ 40	φ 25	2.5	1.1	88
		3.2	12.5						
		4	11.5						
10	IH40-25-250	2	21	25	φ 40	φ 25	2.5	1.1	115
		3.2	20						
		4	19.5						
11	IH50-32-125	4	5.5	45	φ 50	φ 32	2.5	0.55	60
		6.3	5						
		8	4						
12	IH50-32-160	4	8.5	42	φ 50	φ 32	2.5	0.55	70
		6.3	8						
		8	7.5						
13	IH50-32-200	4	13	38	φ 50	φ 32	2.5	1.1	90
		6.3	12.5						
		8	11.5						
14	IH50-32-250	3.5	21	34	φ 50	φ 32	2.5	1.5	140
		6.3	20						
		7.5	19.5						
15	IH65-50-125	8	5.5	57	φ 65	φ 50	2.5	0.55	64
		12.5	5						
		15	4						
16	IH65-50-160	8	8.5	53	φ 65	φ 50	2.5	1.1	78
		12.5	8						
		15	7.5						
17	IH65-40-200	8	13	46	φ 65	φ 40	2.5	1.5	100
		12.5	12.5						
		15	11.5						
18	IH65-40-250	8	21	43	φ 65	φ 40	2.5	2.2	165
		12.5	20						
		15	19						
19	IH80-65-125	16	5.5	62	φ 80	φ 65	2.8	1.1	85
		25	5						
		35	4						
20	IH80-65-160	16	8.5	59	φ 80	φ 65	2.8	1.5	97
		25	8						
		35	7						
21	IH80-50-200	16	13	55	φ 80	φ 50	2.8	2.2	115
		25	12.5						
		35	11.5						
22	IH80-50-250	16	21	53	φ 80	φ 50	2.8	4	185
		25	20						
		35	19						
23	IH100-80-125	35	5.5	65	100	φ 80	3	1.5	110
		50	5						
		60	4						
24	IH100-80-160	35	8.5	61	φ 100	φ 80	3	2.2	140
		50	8						
		60	7						
26	IH100-65-200	35	13	57	φ 100	φ 65	3	4	260
		50	12.5						
		60	11						
27	IH100-65-250	32.5	21	54	φ 100	φ 65	3	7.5	330
		50	20						
		60	18.5						
28	IH125-80-160	50	9.5	68	φ 125	φ 80	3.2	4	280
		80	8						
		95	6.5						
29	IH125-100-200	60	14	65	φ 125	φ 100	3.5	7.5	330
		100	12.5						

IH泵的型号和性能参数

续上表：2. 四极电机转速性能参数

序号	型号(Model)	转速(Rev)=1450r/min 介质密度(Medium density)=1000kg/m ³							
		流量 Flow (m ³ /h)	扬程 Pump (m)	效率 η (%)	进口 Inlet (mm)	出口 Outlet (mm)	汽蚀余量 N _{0.95} (m)	电机功率 Power (kW)	整机重量 Weight (kg)
30	IH125-100-250	65	22	70	φ 125	φ 100	3.5	11	360
		100	20						
		120	18						
31	IH125-100-315	65	36	67	φ 125	φ 100	3.5	18.5	430
		100	32						
		120	30						
32	IH125-100-400	65	52	64	φ 125	φ 100	3.8	37	520
		100	50						
		120	45						
33	IH150-125-250	130	22	74	φ 150	φ 125	3.8	22	460
		200	20						
		240	18						
34	IH150-125-315	120	36	69	φ 150	φ 125	4	45	580
		200	32						
		240	30						
35	IH150-125-400	120	55	66	φ 150	φ 125	4	75	760
		200	50						
		240	46						
36	IH200-150-250	240	22	76	φ 200	φ 150	4.2	55	590
		400	20						
		480	17						
37	IH200-150-315	240	36	73	φ 200	φ 150	4.5	75	820
		400	32						
		480	29						
38	IH200-150-400	240	55	70	φ 200	φ 150	4.5	110	1080
		400	50						
		480	46						
39	IH250-200-250	500	23	78	φ 200	φ 150	4.5	75	940
		650	20						
		750	17						
40	IH250-200-315	500	35	75	φ 200	φ 150	4.8	110	1160
		650	32						
		750	27						
41	IH250-200-400	500	55	72	φ 200	φ 150	5	132	1380
		650	50						
		750	46						
42	IH300-250-250	800	23	79	φ 300	φ 250	5.5	110	1320
		1000	20						
		1150	17						
43	IH300-250-315	800	36	77	φ 300	φ 250	6	160	1750
		1000	32						
		1150	27						
44	IH300-250-400	800	55	74	φ 300	φ 250	6	250	2380
		1000	50						
		1150	46						

法兰标准号HG/T20592-2009 1.6MPa RF

序号	型号	进口法兰尺寸					出口法兰尺寸				
		C	a	b	e	n-φd	k	g	i	j	n-φt
1	IH25-20-125	25	115	85	18	4-φ14	20	105	75	18	4-φ14
2	IH25-20-160	25	115	85	18	4-φ14	20	105	75	18	4-φ14
3	IH25-20-250	25	115	85	18	4-φ14	20	105	75	18	4-φ14
4	IH32-20-125(200)	32	140	100	18	4-φ18	20	105	75	18	4-φ14
5	IH40-25-125	40	150	110	20	4-φ18	25	115	85	18	4-φ14
6	IH40-25-160(200)	40	150	110	20	4-φ18	25	115	85	18	4-φ14
7	IH40-32-250	40	150	110	20	4-φ18	32	140	100	18	4-φ18
8	IH50-32-200(250)(315)	50	165	125	20	4-φ18	32	140	100	18	4-φ18
9	IH65-50-125(160)	65	185	145	20	8-φ18	50	165	125	20	4-φ18
10	IH65-40-200(250)(315)	65	185	145	20	8-φ18	40	150	110	18	4-φ18
11	IH80-65-125(160)	80	200	160	20	8-φ18	65	185	145		4-φ18
12	IH80-50-200(250)	80	200	160	20	8-φ18	50	165	125	20	4-φ18
13	IH100-80-125	100	220	180	22	8-φ18	80	200	160	20	8-φ18
14	IH100-80-160	100	220	180	22	8-φ18	80	200	160	20	8-φ18
15	IH100-65-200(250)315	100	220	180	22	8-φ18	65	185	145	20	8-φ18
16	IH125-80-160	125	250	210	22	8-φ18	80	200	160	20	8-φ18
17	IH125-100-315	125	250	210	27	8-φ19	100	220	180	24	8-φ18
18	IH125-100-200(250)400	125	250	210	22	8-φ18	100	220	180	20	8-φ18
19	IH150-125-250(315)	150	285	240	30	8-φ20	125	245	210	27	8-φ18
20	IH200-150-250(315)	200	340	295	33	12-φ23	150	285	240	28	8-φ23

IH泵的型号和性能参数

Model and technical date

配二级电机2900 r/min

序号	型号	外型及安装尺寸										
		L	B	S	P	A	W	T	H	h	f	4-φd
1	IH25-20-125	950	950	590	150	80	395	330	352	212	80	4-φ20
2	IH25-20-160	1025	950	590	150	80	395	330	392	232	80	4-φ20
3	IH25-20-200	1075	950	590	150	80	395	330	440	260	80	4-φ25
4	IH25-20-250	1075	990	650	170	80	450	380	460	280	80	4-φ25
5	IH32-20-125	950	950	590	150	80	395	330	352	212	80	4-φ20
6	IH32-20-160	1025	950	590	150	80	395	330	392	232	80	4-φ20
7	IH32-20-200	970	1000	650	170	89	395	330	440	260	80	4-φ25
8	IH32-20-250	1075	990	650	170	80	450	380	460	280	80	4-φ25
9	IH40-25-125	740	720	500	110	70	295	250	297	172	80	4-φ25
10	IH40-25-160	1025	950	590	150	80	395	330	392	232	100	4-φ25
11	IH40-25-200	1075	990	650	170	80	450	380	440	260	100	4-φ25
12	IH40-25-250	1200	1130	720	205	95	485	435	480	280	100	4-φ25
13	IH50-32-125	950	950	590	150	80	395	330	352	212	80	4-φ25
14	IH50-32-160	1025	950	590	150	80	395	330	392	232	80	4-φ25
15	IH50-32-200	1075	990	650	170	80	450	380	440	260	80	4-φ25
16	IH50-32-250	1200	1130	720	205	95	485	435	480	280	100	4-φ25
17	IH65-50-125	995	950	590	150	80	395	330	352	212	80	4-φ25
18	IH65-50-160	1075	990	650	170	80	450	380	392	232	80	4-φ25
19	IH65-40-200	1180	1130	720	205	95	485	435	440	260	100	4-φ25
20	IH65-40-250	1290	1130	720	205	95	485	435	505	280	100	4-φ25
21	IH65-40-315	1495	990	940	245	115	610	550	595	345	100	4-φ28
22	IH80-65-125	1095	1130	650	170	80	450	380	392	232	100	4-φ25
23	IH80-65-160	1180	1150	720	205	95	485	435	440	260	100	4-φ25
24	IH80-50-200	1180	1150	720	205	95	485	435	460	260	100	4-φ25
25	IH80-50-250	1450	1260	920	170	95	580	500	505	280	125	4-φ25
26	IH80-50-315	1566	1430	940	245	115	610	550	625	345	125	4-φ25
27	IH100-80-125	1180	1130	720	205	95	485	435	440	260	100	4-φ25
28	IH100-80-160	1180	1130	720	205	95	485	435	500	280	100	4-φ25
29	IH100-65-200	1450	1260	920	170	95	580	500	505	280	100	4-φ25
30	IH100-65-250	1657	1500	1055	220	95	660	600	595	345	125	4-φ28
31	IH100-65-315	1775	1800	1200	300	140	730	670	685	405	125	4-φ28
32	IH125-80-160	1450	1260	920	170	95	580	500	505	280	135	4-φ25
33	IH125-100-200	1475	1360	920	220	95	620	550	620	320	125	4-φ28
34	IH125-100-250	1755	1600	940	240	140	690	640	645	365	140	4-φ28

配四级电机1450 r/min

序号	型号	外型及安装尺寸										
		L	B	S	P	A	W	T	H	h	f	4-φD
1	IH40-25-250	945	920	590	150	80	395	330	480	280	100	4-φ25
2	IH40-32-250	945	920	590	150	80	395	330	480	280	100	4-φ25
3	IH50-32-125	900	820	540	140	80	395	330	352	212	80	4-φ25
4	IH50-32-160	900	820	540	140	80	395	330	392	232	80	4-φ25
5	IH50-32-200	925	820	540	140	80	395	330	440	260	80	4-φ25
6	IH50-32-250	945	920	600	155	80	390	350	480	280	100	4-φ25
7	IH50-32-315	1220	1150	650	250	90	480	420	565	325	140	4-φ25
8	IH65-50-125	900	820	540	140	80	360	320	352	212	80	4-φ25
9	IHF65-50-160	925	820	540	140	80	360	330	392	232	80	4-φ25
10	IH65-40-200	945	920	540	155	80	360	330	440	260	100	4-φ25
11	IH65-40-250	1130	1000	650	170	95	450	400	505	280	100	4-φ25
12	IH80-65-125	925	920	540	140	80	360	330	392	232	100	4-φ25
13	IH80-65-160	970	920	600	155	80	390	350	440	260	100	4-φ25
14	IH80-50-200	1015	920	600	155	80	390	350	460	260	100	4-φ25
15	IH80-50-250	1250	1060	650	200	95	490	440	505	280	125	4-φ25
16	IH80-50-315	1216	1200	740	190	100	490	440	625	345	125	4-φ24
17	IH100-80-125	970	920	600	155	80	390	350	440	260	100	4-φ25
18	IH100-80-160	1130	1000	650	170	95	450	400	500	280	100	4-φ25
19	IH100-65-200	1250	1060	650	200	95	490	435	505	280	100	4-φ25
20	IH100-65-250	1220	1250	720	190	125	490	440	550	300	125	4-φ25
21	IH100-65-315	1450	1380	900	240	90	560	500	580	300	125	4-φ24
22	IH125-80-160	1250	1060	660	200	95	490	440	505	280	125	4-φ25
23	IH125-100-200	1355	1270	840	215	95	540	490	650	370	125	4-φ28
24	IH125-100-250	1475	1400	940	230	125	560	500	580	300	140	4-φ28
25	IH125-100-315	1685	1600	800	350	100	520	470	735	420	140	4-φ24
26	IH150-125-250	1555	1430	940	245	140	610	550	750	395	140	4-φ28
27	IH150-125-315	1662	1600	1060	270	125	660	600	755	400	140	4-φ28
28	IH200-150-250	1690	1600	1060	270	125	660	600	775	400	165	4-φ28
29	IH200-150-315	1980	1970	1200	300	140	730	670	840	440	165	4-φ28

IH 不锈钢离心泵安装及注意事项

- 1、在安装前，应对泵和电机进行全面检查，确保各部分完好无损，泵体内无杂物残留。
- 2、根据基础尺寸要求，制作并浇筑混凝土基础，同时准确预埋地脚螺栓。
- 3、将机组平稳放置在基础上，于底板和基础之间放置成对楔形垫铁，通过调整垫铁，精确找平泵的水平度。
- 4、泵的吸入和吐出管路应设有独立支架，避免使用泵体自身来支撑管路。进出口管路的口径必须与泵进出口的口径相匹配。
- 5、当泵的进、出口管道采用刚性硬管与泵连接时，应确保进出口管路中心与泵进出口法兰中心精确对齐，并配置膨胀节或软连接以吸收振动和位移。严禁在连接过程中生拉硬拽，以免损坏泵体或管路。
- 6、泵的进口管径需与泵的设计要求相匹配，吸入管路应尽量设计为直线段，减少管路中的附件数量和缩短管路长度，总长一般不超过6米。如需转弯，弯头的弯曲半径应为管道直径的3~5倍，且转角应尽可能大于90°，避免使用直角弯头，进口管路中的弯头数量不应超过两处。
- 7、尽量减少泵进口管路的并联使用，若确需并联，并联泵的数量不宜超过两台，且并联总管路的截面积应按并联泵的数量相应加粗。
- 8、安装完成后，应重新校准泵头与电机的中心高度和轴心线，确保泵联轴器与电机联轴器外圆四周的偏差不超过0.1mm。最后，通过手动转动联轴器，检查是否有摩擦或碰撞现象。
- 9、为防止杂物进入泵内，应在进口处安装过滤器，并确保过滤面积大于管路截面积的3~4倍。
- 10、对于扬程较高的泵，应在出口管路上安装逆止阀，以防止突然停机时产生的水锤现象对泵造成损坏。
- 11、必须确保泵的安装高度符合其汽蚀余量的要求，并充分考虑管路损失及介质温度对泵性能的影响。
- 12、当介质温度过高时，应对机械密封采取适当的冷却措施，以防止机械密封变形或静环开裂。

IH泵启动，运行，维护及拆装程序说明

1、启动，运行及维护

(1) 运行前的检查：试运行前应先退开电机与泵的联轴器，单独试好电机转向，保证转向与泵的标志转向一致，然后用手盘动联轴器，运转是否灵活。如盘不动或有异常声音，应及时检查。先检查联轴器是否水平（电机轴心线与泵的轴心线同心），润滑油是否适宜。边检查边盘动，如果问题依然存在，就要拆泵检查（见结构图），清理异物，并与本公司联系协商解决方法。

(2) 开车步骤

- a、将泵腔内灌满液体，排净泵腔内空气；
- b、接好冷却水进出口管（如有的话），打开冷却水阀门，确认排出管有冷却水流出；
- c、及时打开进口阀门；
- d、接通电源；
- e、打开出口阀门；

(3) 运行

运行中如有异常声音，或有电机发热等不正常情况出现时，应停机检查。

(4) 停车步骤

- a、先关闭出口处阀门；
- b、切断电源，并及时关闭进口、冷却水阀门；

(5) 维护

- a、轴承座内的润滑油应定期更换，正常情况下六个月更换一次；
- b、寒冷季节，停泵后若有结冰现象，应先接通密封处冷却水，或加热水进去解冻，之后用手盘动联轴器，直到运转灵活，再按照启动步骤开车；
- c、有冷却水装置的泵，开车前应先接通冷却水，泵正常运行时冷却水的流量可以尽量减小，排出管有冷却水流出即可，压力应 $\leq 2\text{kg/cm}^2$ ，可用自来水或工业用水；
- d、泵的出口阀关闭运行状态以不超过5分钟为限，高温介质最好不要超过2分钟；

警告：

整机安装完成后，严禁在无液的状态下直接接通电源测试电机转向！

输送强碱等结晶性介质及含固量较多的介质，使用停机时应及时清洗泵腔，避免下次再用时因结晶、颗粒堵塞导致泵机非正常损坏。

停机较长时间重新开机，应重新盘动联轴器检查，运转是否灵活。如盘不动或有异常声音，应及时排除。

IH泵启动，运行，维护及拆装程序说明

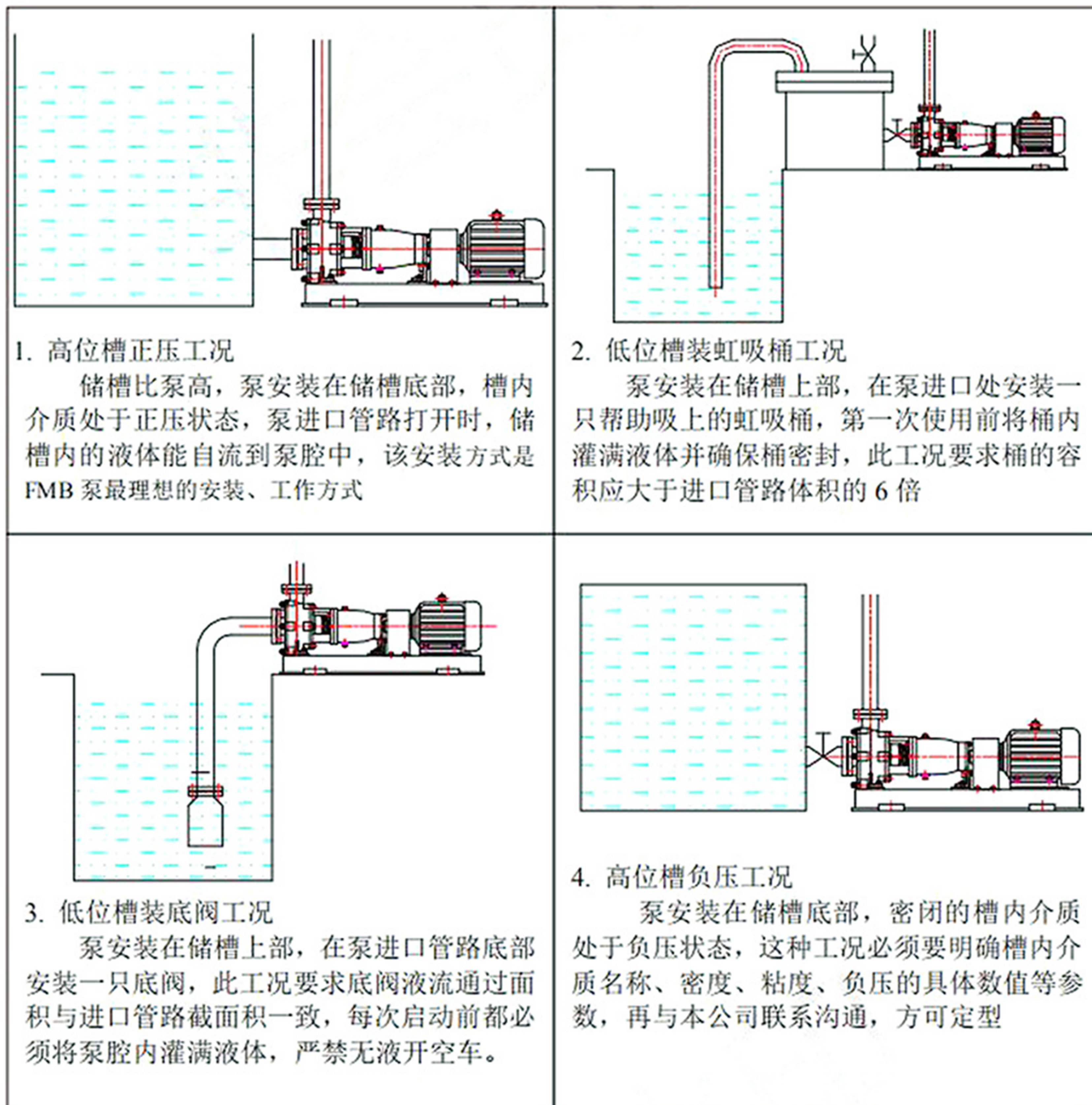
2、拆装程序

- a、松开泵壳体和支架连螺栓，将壳体与叶轮、泵盖、支架部件分开；
- b、松开叶轮压紧螺母，取出叶轮、机封动环（ND 单端面）；
- c、松开泵盖和支架的连接螺栓，拆下泵盖；
- d、卸下密封盒，拆下机械密封（NS 双端面）或机封静环（WF、ND 型）；
- e、松开支架和悬架体之间的连接螺栓，将支架、悬架体拆开；
- f、松开悬架体前后轴承盖紧固螺栓，拆开前后轴承盖，取出泵轴、轴承。

安装顺序与拆卸顺序相反，需要注意的是：

- a、ND、WF 机封动环装入后，应检查一下弹簧的压力和压缩量；
- b、将叶轮压紧螺母并紧后，检查一下叶轮后盖板与泵盖之间间隙 $\geq 2\text{mm}$ ；
- c、叶轮、泵盖、支架部件装入壳体后，用手盘动联轴器一圈以上，应受力均匀、运转灵活，无盘动阻滞、异响、碰擦等现象；

常见槽位工况下，泵的安装示意图





安徽氟瑞达泵阀制造科技有限公司
ANHUI FURUIDA PUMP VALVE MANUFACTURING TECHNOLOGY CO., LTD.

地址：安徽省泾县经济开发区纬五路2号

电话：13856322686

邮编：242500

网站：WWW.AHFREIDA.COM